

## 의료 정보

재난 시, 집을 비워야 하는 상황을 대비하여, 가족구성원 및 애완동물의 필수 의료 정보를 기록 보관하는 것은 대단히 중요합니다.

의사: \_\_\_\_\_ 약국: \_\_\_\_\_  
성명: \_\_\_\_\_ 성명: \_\_\_\_\_  
연락처: \_\_\_\_\_ 연락처: \_\_\_\_\_

### 의료보험:

제공기관: \_\_\_\_\_ 그룹 번호: \_\_\_\_\_ 고유번호: \_\_\_\_\_

의료장비 사용 요구시, 인근 발전기 보유 의료 시설

\_\_\_\_\_

### 처방약

1	_____	_____	_____
	개인 성명	의약품명	복용량
2	_____	_____	_____
	개인 성명	의약품명	복용량
3	_____	_____	_____
	개인 성명	의약품명	복용량
4	_____	_____	_____
	개인 성명	의약품명	복용량

### 애완동물 정보:

애완동물 이름: \_\_\_\_\_ 품종: \_\_\_\_\_ 대략적인 나이: \_\_\_\_\_  
애완동물 이름: \_\_\_\_\_ 품종: \_\_\_\_\_ 대략적인 나이: \_\_\_\_\_

1	_____	_____	_____
	애완동물 이름	의약품명	복용량
2	_____	_____	_____
	애완동물 이름	의약품명	복용량



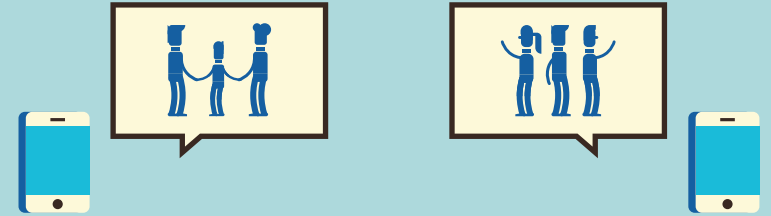
**Seattle**  
Office of Emergency  
Management

# 미리 준비하세요

## 응급시 필요한 정보 수집

### 중요한 전화 번호들

꼭 필요해 보이지 않을 수도 있습니다 - 하지만 얼마나 많은 번호를 실제로 기억하시나요



1	_____	_____
	성명	연락처
2	_____	_____
	성명	연락처
3	_____	_____
	성명	연락처
4	_____	_____
	성명	연락처



## 공공 안전 기관들

응급 상황시, 도움이 필요하거나 그렇지 않더라도, 누가 당신 가정의 안전에 관한 도움을 줄 수 있는지를 알고 있는 것이 중요합니다.

공공 안전 위치는 정보를 위한 중앙 집중식 위치가 될 수 있으며 당신의 지역 사회를 지원합니다.



소방서

주소: \_\_\_\_\_

전화번호: \_\_\_\_\_

기관까지의 총 마일수: \_\_\_\_\_

도중에 있을 수 있는 위험요소: \_\_\_\_\_



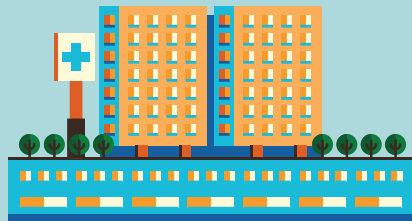
경찰서

주소: \_\_\_\_\_

전화번호: \_\_\_\_\_

기관까지의 총 마일수: \_\_\_\_\_

도중에 있을 수 있는 위험요소: \_\_\_\_\_



의료원

주소: \_\_\_\_\_

전화번호: \_\_\_\_\_

기관까지의 총 마일수: \_\_\_\_\_

도중에 있을 수 있는 위험요소: \_\_\_\_\_



공공 모임 장소

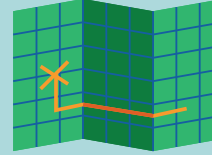
주소: \_\_\_\_\_

전화번호: \_\_\_\_\_

기관까지의 총 마일수: \_\_\_\_\_

도중에 있을 수 있는 위험요소: \_\_\_\_\_

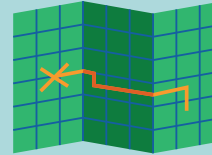
## 출근 대체 경로



현 통행경로 \_\_\_\_\_

전체 마일수: \_\_\_\_\_

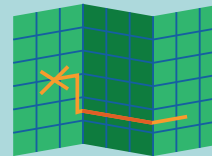
도중에 있을 수 있는 위험요소: \_\_\_\_\_



대체 경로 # 1: \_\_\_\_\_

전체 마일수: \_\_\_\_\_

도중에 있을 수 있는 위험요소: \_\_\_\_\_



대체 경로 # 2: \_\_\_\_\_

전체 마일수: \_\_\_\_\_

도중에 있을 수 있는 위험요소: \_\_\_\_\_

집으로 가는 경로 및 방법을 듣기 위해 다음의 자원이 도움이 될 수 있습니다.

www.metro.kingcounty.gov  
www.walkscore.com  
www.soundtransit.org/Trip-planner  
www.piercetransit.org/mobile/  
www.intercitytransit.com  
www.wsdot.wa.gov  
www.seattle.gov/transportation



합승 선택:

1. \_\_\_\_\_
2. \_\_\_\_\_



가능한 대중 교통 수단 선택

1. \_\_\_\_\_
2. \_\_\_\_\_
3. \_\_\_\_\_